

XPS 8700

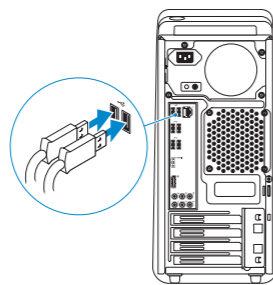
Quick Start Guide

Snelstartgids
Guide d'information rapide
Guia de Início Rápido
Guía de inicio rápido



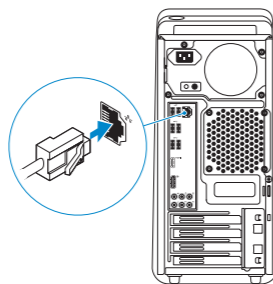
1 Connect the keyboard and mouse

Sluit het toetsenbord en de muis aan
Branchez le clavier et la souris
Conecte o teclado e o mouse
Conecte el teclado y el mouse



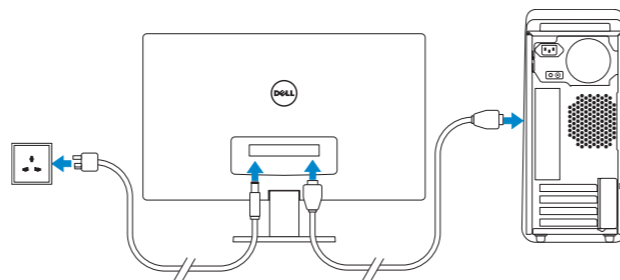
2 Connect the network cable — optional

Sluit de netwerkkabel aan (optioneel)
Connectez le câble réseau (en option)
Conecte o cabo da internet — opcional
Conecte el cable de red (opcional)



3 Connect the display

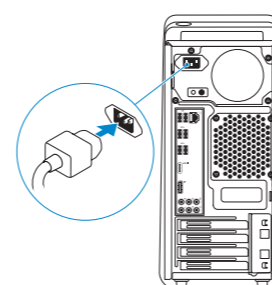
Sluit het beeldscherm aan
Branchez l'écran
Conecte a tela
Conecte la pantalla



- NOTE:** If you ordered your computer with a discrete graphics card, connect the display to the discrete graphics card.
- N.B.:** Als u uw computer inclusief een discrete grafische kaart heeft gekocht, sluit u het beeldscherm aan met behulp van de discrete grafische kaart.
- REMARQUE :** Si vous avez acheté une carte graphique séparée de votre ordinateur, branchez l'écran sur cette carte graphique.
- NOTA:** Se você comprou seu computador com uma placa gráfica, conecte o monitor à placa.
- NOTA:** Si ordenó su equipo con una tarjeta opcional de gráficos discretos, conecte la pantalla al conector en la tarjeta de gráficos discretos.

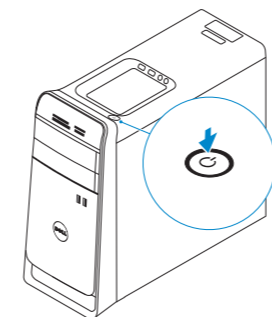
4 Connect the power cable

Sluit het netsnoer aan
Branchez le câble d'alimentation
Conecte o cabo de alimentação
Conecte el cable de alimentación



5 Turn on your computer

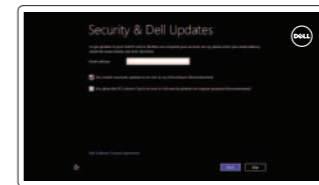
Zet de computer aan
Allumez votre ordinateur
Ligue o computador
Encienda su equipo



6 Finish Windows setup

Voltooi de Windows-setup | Terminez l'installation de Windows
Concluir a configuração do Windows | Finalizar configuración de Windows

Windows 8



Enable security and updates

Schakel de beveiliging en updates in
Activez la sécurité et les mises à jour
Habilitar segurança e atualizações
Habilitar seguridad y actualizaciones



Connect to your network

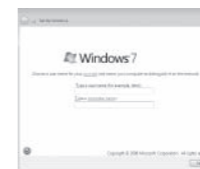
Maak verbinding met het netwerk
Connectez-vous à votre réseau
Conectar-se à rede
Conectarse a la red



Sign in to your Microsoft account or create a local account

Meld u aan bij uw Microsoft-account of maak een lokale account aan
Connectez-vous à votre compte Microsoft ou créez un compte local
Conecte-se à sua conta da Microsoft ou crie uma conta local
Iniciar sesión en su cuenta de Microsoft o crear cuenta local

Windows 7



- NOTE:** Do not use @ symbol in your password.
- N.B.:** Gebruik geen @-symbool in uw wachtwoord.
- REMARQUE :** N'utilisez pas d'arobase (@) dans votre mot de passe.
- NOTA:** Não use o símbolo @ na sua senha.
- NOTA:** No utilice el símbolo @ en su contraseña.

Explore resources

Verken de hulpmiddelen | Explorez les ressources
Explorar recursos | Explorar recursos

Windows 8



Help and Tips

Hulp en tips | Aide et astuces
Ajuda e dicas | Ayuda y sugerencias



My Dell

Mijn Dell | Mon Dell
Meu Dell | Mi Dell



Register your computer

Registreer uw computer | Enregistrez votre ordinateur
Registrar o computador | Registrar el equipo

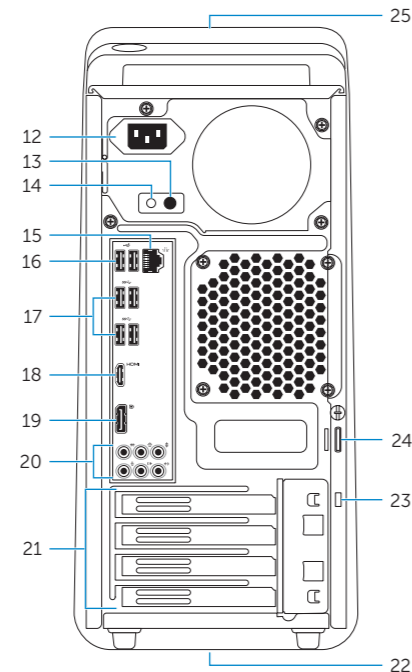
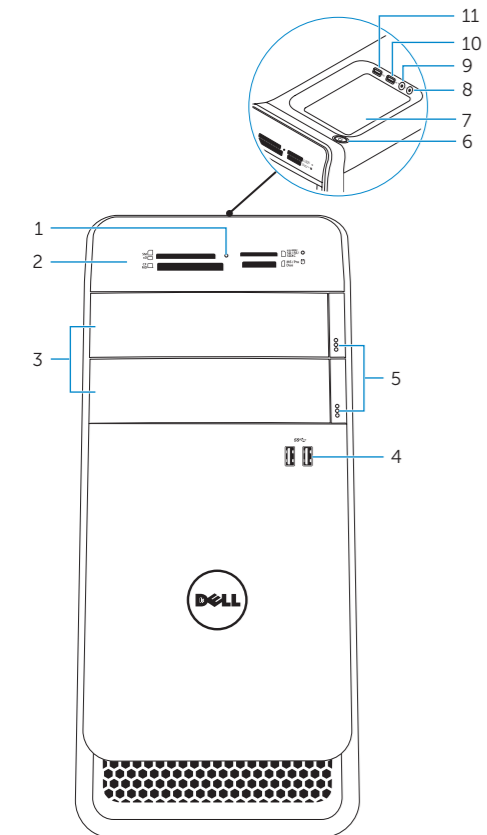
Windows 7

Click **Start**→ **All Programs**→ **Dell Help Documentation**
Klik op **Start**→ **Alle programma's**→ **Dell Help documentatie**
Cliquez sur **Démarrer**→ **Tous les programmes**→ **Documentation d'aide Dell**
Clique em **Início**→ **Todos os programas**→ **Documentação de Ajuda da Dell**
Haga clic **Inicio**→ **Todos los programas**→ **Documentación de ayuda de Dell**



Features

Kenmerken | Caractéristiques | Características | Funciones



1. Media-card reader light
2. Media-card reader
3. Optical-drive covers (2)
4. USB 3.0 ports (2)
5. Optical-drive eject buttons (2)
6. Power button
7. Accessory tray
8. Headphone port
9. Microphone port
10. USB 2.0 port
11. USB 2.0 port with PowerShare
12. Power-cable port
13. Power-supply diagnostic button

14. Power-supply diagnostic light
15. Network port and network lights
16. USB 2.0 ports (2)
17. USB 3.0 ports (4)
18. HDMI port
19. DisplayPort
20. Audio ports (6)
21. Expansion-card slots (4)
22. Regulatory label
23. Security-cable slot
24. Padlock rings
25. Service Tag label

1. Voyant du lecteur de carte mémoire
2. Lecteur de carte mémoire
3. Capots de lecteur optique (2)
4. Ports USB 3.0 (2)
5. Boutons d'éjection de lecteur optique (2)
6. Bouton d'alimentation
7. Plateau accessoire
8. Port pour casque
9. Port pour microphone
10. Port USB 2.0
11. Port USB 2.0 avec PowerShare
12. Port du câble d'alimentation

13. Bouton de diagnostic d'alimentation
14. Voyant de diagnostic d'alimentation
15. Port réseau et voyants de réseau
16. Ports USB 2.0 (2)
17. Ports USB 3.0 (4)
18. Port HDMI
19. DisplayPort
20. Ports audio (6)
21. Logements carte d'extension (4)
22. Étiquette de conformité aux normes
23. Emplacement pour câble de sécurité
24. Anneaux pour cadenas
25. Étiquette de numéro de service

1. Indicador luminoso del lector de tarjetas multimedia
2. Lector de tarjetas multimedia
3. Cubiertas de la unidad óptica (2)
4. Puertos USB 3.0 (2)
5. Botones de expulsión de la unidad óptica (2)
6. Botón de encendido
7. Bandeja de accesorios
8. Puerto de audífonos
9. Puerto del micrófono
10. Puerto USB 2.0
11. Puerto USB 2.0 con PowerShare
12. Puerto conector de energía
13. Botón de diagnóstico del suministro de energía

14. Indicador luminoso de diagnóstico del suministro de energía
15. Puerto de red e indicadores luminosos de red
16. Puertos USB 2.0 (2)
17. Puertos USB 3.0 (4)
18. Puerto HDMI
19. DisplayPort
20. Puertos de audio (6)
21. Ranuras para tarjetas de expansión (4)
22. Etiqueta normativa
23. Ranura del cable de seguridad
24. Anillos del candado
25. Etiqueta de servicio

Product support and manuals

Productondersteuning en handleidingen
Support produits et manuels
Suporte ao produto e manuais
Soporte del producto y manuales

dell.com/support
dell.com/support/manuals
dell.com/windows8

Contact Dell

Neem contact op met Dell | Contacter Dell
Entre en contato com a Dell | Póngase en contacto con Dell

dell.com/contactdell

Regulatory and safety

Regelgeving en veiligheid | Réglementations et sécurité
Normatização e segurança | Normativa y Seguridad

dell.com/regulatory_compliance

Regulatory model and type

Beschreven model en type
Modèle et type réglementaires
Modelo e tipo normativo
Modelo y tipo normativo

D14M
D14M001

Computer model

Computermodel | Modèle de l'ordinateur
Modelo do computador | Modelo de equipo

XPS 8700

Información para NOM, o Norma Oficial Mexicana

La información que se proporciona a continuación se mostrará en los dispositivos que se describen en este documento, en conformidad con los requisitos de la Norma Oficial Mexicana (NOM):

Importador:

Dell Mexico S.A. de C.V.
AV PASEO DE LA REFORMA NO 2620 PISO 11
COL. LOMAS ALTAS
MEXICO DF CP 11950

Modelo
Voltaje de alimentación
Frecuencia
Consumo de corriente de entrada
País de origen

D14M
100 V CA-240 V CA
50 Hz/60 Hz
8,0 A/4,0 A
Hecho en China

1. Lampje mediakaartlezer
2. Mediakaartlezer
3. Afdekkapjes optische stations (2)
4. USB 3.0-poorten (2)
5. Uitwerpknoppen optische stations (2)
6. Aan-uitknop
7. Accessoirevakje
8. Hoofdtelefoonpoort
9. Microfoonpoort
10. USB 2.0-poort
11. USB 2.0-poort met PowerShare
12. Netsnoerpoort
13. Diagnostische knop voeding

14. Diagnostisch lampje voeding
15. Netwerkpoot en netwerklampjes
16. USB 2.0-poorten (2)
17. USB 3.0-poorten (4)
18. HDMI-poort
19. DisplayPort
20. Audiopoorten (6)
21. Sleuven voor uitbreidingskaarten (4)
22. Label met voorschriften
23. Sleuf voor beveiligingskabel
24. Ringen van hangslot
25. Servicetag

1. Luz do leitor de cartão de mídia
2. Leitor de cartão de mídia
3. Tampas de unidade óptica (2)
4. Portas USB 3.0 (2)
5. Botões de ejeção da unidade óptica (2)
6. Botão liga/desliga
7. Bandeja de acessórios
8. Conector para fone de ouvido
9. Conector para microfone
10. Porta USB 2.0
11. Porta USB 2.0 com PowerShare
12. Entrada do cabo de energia
13. Botão de diagnóstico da alimentação de energia

14. Luz de diagnóstico da alimentação de energia
15. Conector de rede e luzes de rede
16. Portas USB 2.0 (2)
17. Portas USB 3.0 (4)
18. Conector HDMI
19. DisplayPort
20. Portas de áudio (6)
21. Slots de placa de expansão (4)
22. Etiqueta normativa
23. Encaixe do cabo de segurança
24. Anéis de cadeado
25. Etiqueta de serviço